

SCP4000系列4kHz至40GHz连续波平均功率计

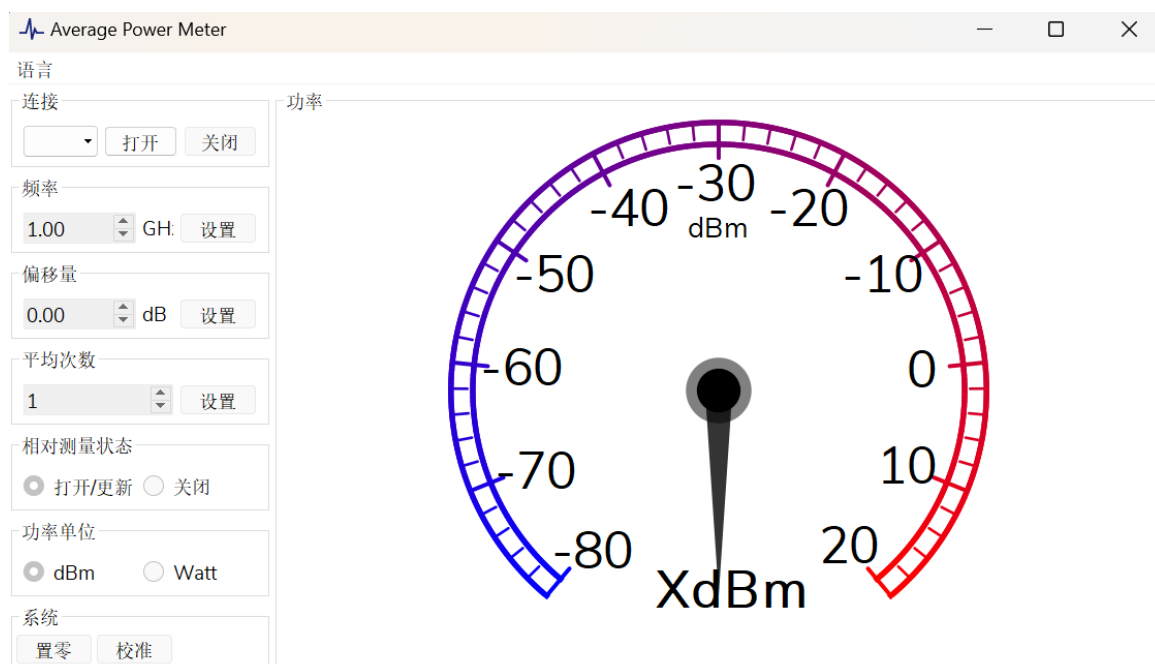


产品特点

- 测量频率：4kHz~40GHz;
- 动态范围：-60dBm~+20dBm
- 灵活性：API函数接口便于集成
- 更具性价比的国产替代

产品概述

SCP4000系列是盛铂科技自主开发的自带USB 接口的袖珍式CW 信号平均功率计，可快速执行4kHz至40GHz频率范围和-60dBm至+20dBm动态范围的设置和测量，而无需使用功率计主机。只需将USB 传感器接入PC 电脑，配合标配的测试软件即可进行功率计的参数设置和测量工作。同时也全面支持客户自定义二次开发自动化集成测试软件。



技术指标

技术指标	SCP4006	SCP4018	SCP4040
频率范围	10MHz – 6GHz	10MHz – 18GHz	50MHz – 40GHz
选件9K	9kHz – 6GHz	9kHz – 18GHz	9kHz – 40GHz
选件4K	4kHz – 6GHz	4kHz – 18GHz	4kHz – 40GHz
动态范围*1	2nW~100 mW (-57~+20dBm)	2nW~100 mW (-57~+20dBm)	5nW~100 mW (-53~+20dBm) 实际测量范围: -60~+20dBm
端口驻波	<1.25	<1.35	<2.0
温度范围	工作温度: -10°C~55°C; 储存温度: -40°C~70°C	工作温度: -10°C~55°C; 储存温度: -40°C~70°C	工作温度: -10°C~55°C; 储存温度: -40°C~70°C (可提供定制型宽温型号)
显示分辨率	0.01dB	0.01dB	0.01dB
输入连接器形式	N(J)	N(J)	2.4mm(J)
显示方式	W、dBm	W、dBm	W、dBm
通讯接口	USB (可定制通讯接口)	USB (可定制通讯接口)	USB (可定制通讯接口)
尺寸	165×39×30mm (不包含1.5米USB线)	165×39×30mm (不包含1.5米USB线)	145×39×30mm (不包含1.5米USB线)
重量	约280g	约280g	约280g

*1、功率传感器配以适当精密衰减器可扩展为中大功率，探头其最大功率可达1W、2W、10W、100W等。

测试性能参数

参数	典型	最大	单位
动态范围	-55.00	+20.00	dBm
功率测量不确定度	±0.15	±0.3	dB
测量分辨率	0.01		dB
测量速度	100		mSec

订货信息

SCP4006: 频率输入范围10MHz~6GHz连续波平均功率计;

SCP4018: 频率输入范围10MHz~18GHz连续波平均功率计;

SCP4040: 频率输入范围50MHz~40GHz连续波平均功率计;

Opt 9K: 低频输入范围扩展至9kHz;

Opt 4K: 低频输入范围扩展至4kHz

