

Sample SPS0010系列10MHz~1GHz功分器

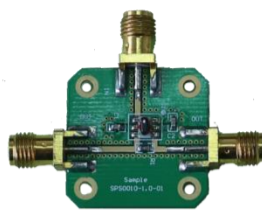


盛铂科技SPS0010系列10MHz~1GHz功分器是基于盛铂科技高性能射频微波仪器衍生出来的具有仪器级指标模块组件，SPS0010系列功分器共有模块形式和PCB形式两个型号。

仪器级的性能，极富竞争力的价格

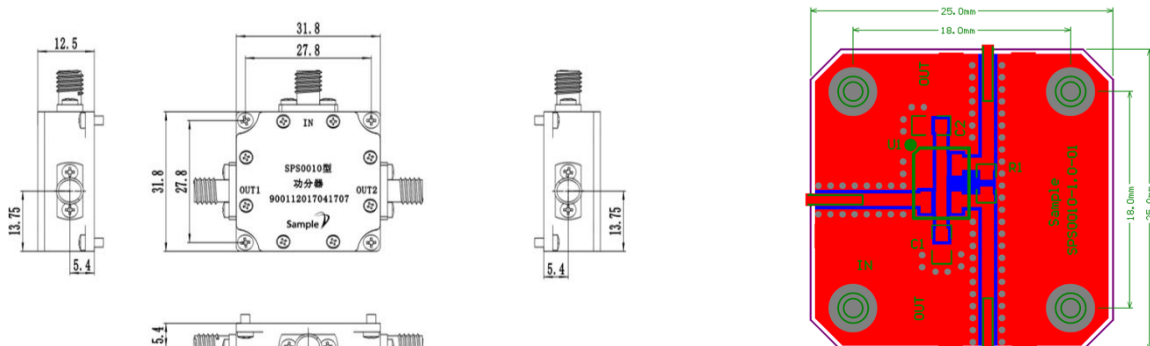
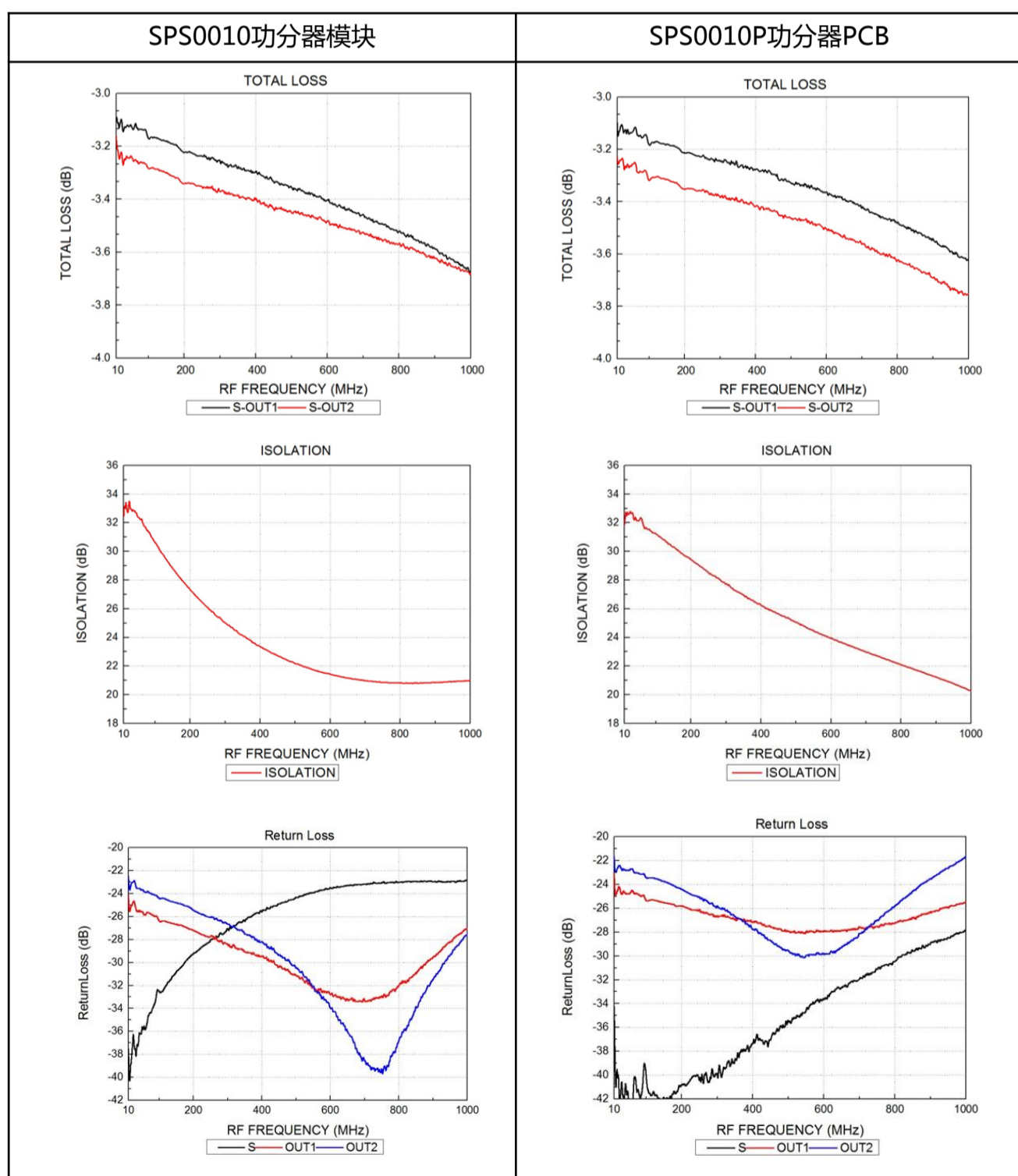


SPS0010功分器模块



SPS0010P功分器PCB

型号	SPS0010功分器模块			SPS0010P功分器PCB		
指标	最小值	典型值	最大值	最小值	典型值	最大值
频率范围	10MHz		1GHz	10MHz		1GHz
插入损耗		3.5dB	4dB		3.5dB	4dB
幅度不平衡	0.1dB	0.2dB		0.1dB	0.2dB	
相位不平衡		3°	5°		3°	5°
隔离度	20dB	25dB		18dB	25dB	
输入回波损耗		-25dB	-20dB		-25dB	-20dB
输出回波损耗		-30dB	-20dB		-30dB	-20dB
输入输出阻抗	50Ω					
工作温度	-40°C		+85°C	-40°C		+85°C
接口	SMA (F)					
特性	2路-0°					
极限指标						
名称	最小值	典型值	最大值	最小值	典型值	最大值
存储温度	-55°C		100°C	-55°C		100°C
最大输入功率		0.5W			0.5W	



订货信息：①.SPS0010功分器模块；②.SPS0010P功分器PCB