

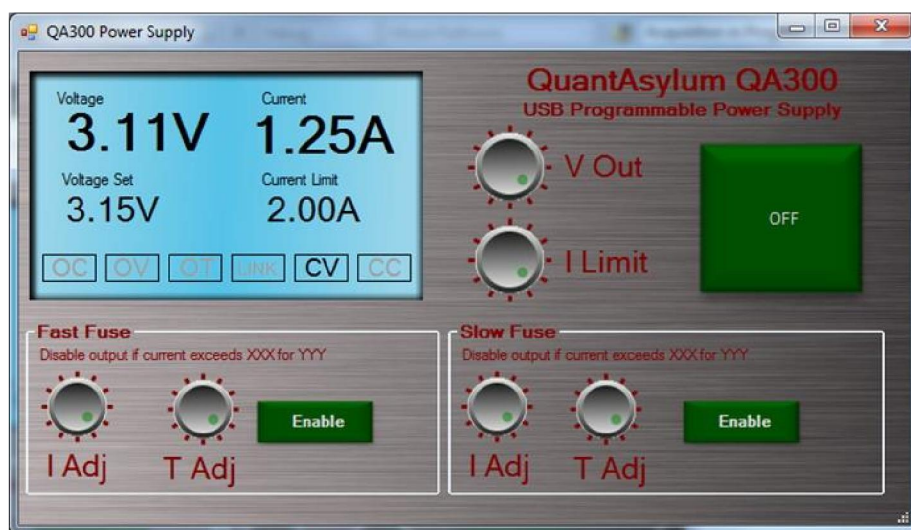


QA300 可编程线性直流电源是一款输出功率高达 30W(15V/2A)的双档位单路可编程直流电源，主要针对实验室、研发测试单位的一款高级直流电源！它具有可编程、高性能和高功率的主要特性。QA300 可编程线性直流电源在线性电源的基础之上整合了设备的可编程能力，使其非常适合对供电系统具有高要求的相关环境，直流电源软件界面友好、方便操作、低纹波设计让输出信号更纯净，QA300 可编程线性直流电源以其纯净安全，稳定可靠，显示直观，全面满足实验室和自动化测试需求的可编程直流电源，世界上密度最高的可编程直流电源之一，能很好的满足您对研发设计验证、生产测试和质量检验等多种应用环境的要求。



- 具有最高的功率密度，可为您提供纯净、稳定电源环境，并且输送稳定的可变输出电压及电流以满足多种开发、测试及系统需求；
- 采用 1.8 寸 OLED 显示屏，显示更醒目、清晰；

- 低纹波噪声：输出噪声和纹波 $< 350\mu\text{V rms } 3\text{mVpp}$ ;
- 小于  $50\ \mu\text{s}$  的瞬态响应时间，使电源能够适应负载的激烈变动；
- 小于  $100\ \text{ppm}/\text{C}^\circ$  温度系数和非常小的电压纹波，使电源能有稳定、纯净的输出；
- 出色的电源调整率/负载调整率：电压： $0.025\% + 3\text{mV}$ ； 电流： $0.025\% + 250\mu\text{A}$ ；
- 软件显示功能：可实时显示输出电压、电流和功率波形，配合数字显示的电压、电流和功率数值，使用户对仪器的输出状态一目了然；
- 过压/过流保护功能，可以灵活设置过压和过流保护参数，对负载实现有效的保护；
- 二级过温保护功能；
- 体积小、重量轻，便于携带体积仅为  $175\times 110\times 50\text{mm}$ ，适合工作台面使用及机架安装，甚至拿着出门；
- 支持开放 API 的站点二次开发，使得站点之间的内容关联性更强，这有助于吸引更多的技术人员参与到开放的开发平台中，并开发出更为有趣的第三方应用；
- 可设置过电压保护和过电流保护功能和 O.T.P 过温度保护线路，保护功能完善可靠；
- 产品设计有负载端电压检测端子，具有能够准确读取负载端电压并进行精确控制的功能；
- \*兼容 WindowsXP、Window7、Windows8 等操作系统；



<b>输出范围</b>		
每通道输出范围	30W(15V/2A)	
通道数	单路输出	
<b>负载调整率, ± (输出百分比+偏置)</b>		
电压	< 0.025% + 3mV	
电流	< 0.025% + 250uA	
<b>电源调整率 (线性调整率), ± (输出百分比+偏置)</b>		
电压	< 0.025% + 3mV	
电流	< 0.025% + 250uA	
<b>纹波和噪声 (20Hz ~ 20MHz)</b>		
常规模式电压	< 350uV rms	
常规模式电流	< 2 mA rms	
共模模式电流	< 1.5uA rms	
<b>12 个月精确度</b>		
编程	电压	< 0.05% + 10mV
	电流	< 0.2% + 10mA
读回	电压	< 0.05% + 5mV
	电流	< 0.15% + 5mA
<b>精度</b>		
编程	< 5mV/1mA	
读回	< 2mV/1mA	
电压/电流表	10mV/1mA	
过压保护精确度	< 0.5% + 0.5V	
过流保护精确度	< 0.5% + 0.1A	
瞬态响应	在输出电流从满度变化到半满度, 或从半满度变化到满度时, 输出恢复到 15mV 内的时间小于 50us	
稳定时间	电压从最小到最大变化最大的时间 < 90 mS	
供电	USB 供电	
电源电源适配器输出	DC20V, 2A	
显示屏	1.8 寸 OLED	
产品尺寸	175x110x50mm	
净重	1kg	



盛铂科技 (上海) 有限公司  
Sample Technology (Shanghai) Co., Ltd

Driving Progress - Finding Solutions

www.samplesci.com  
marketing@samplesci.com

TEL: 400-621-8906

上海 北京 香港 南京 成都 西安 深圳